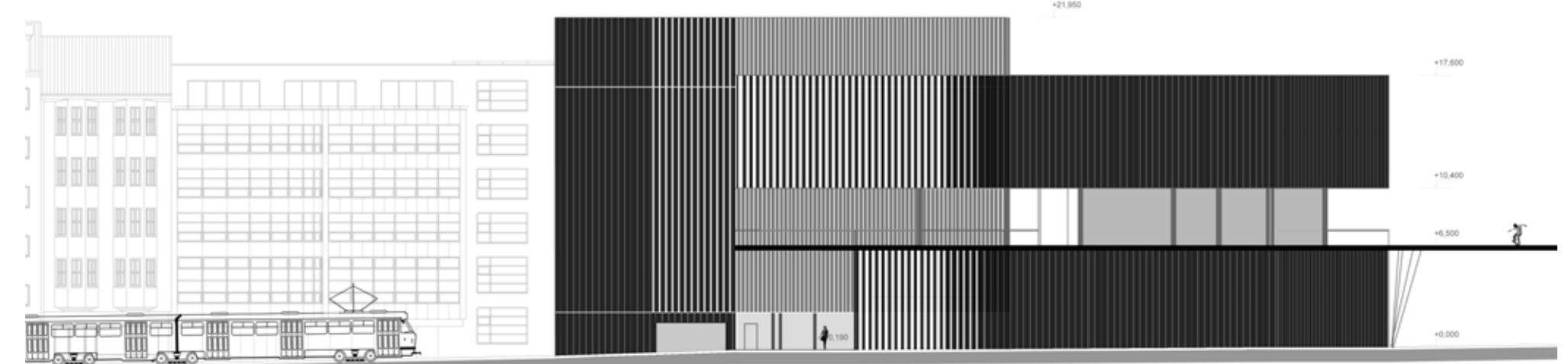
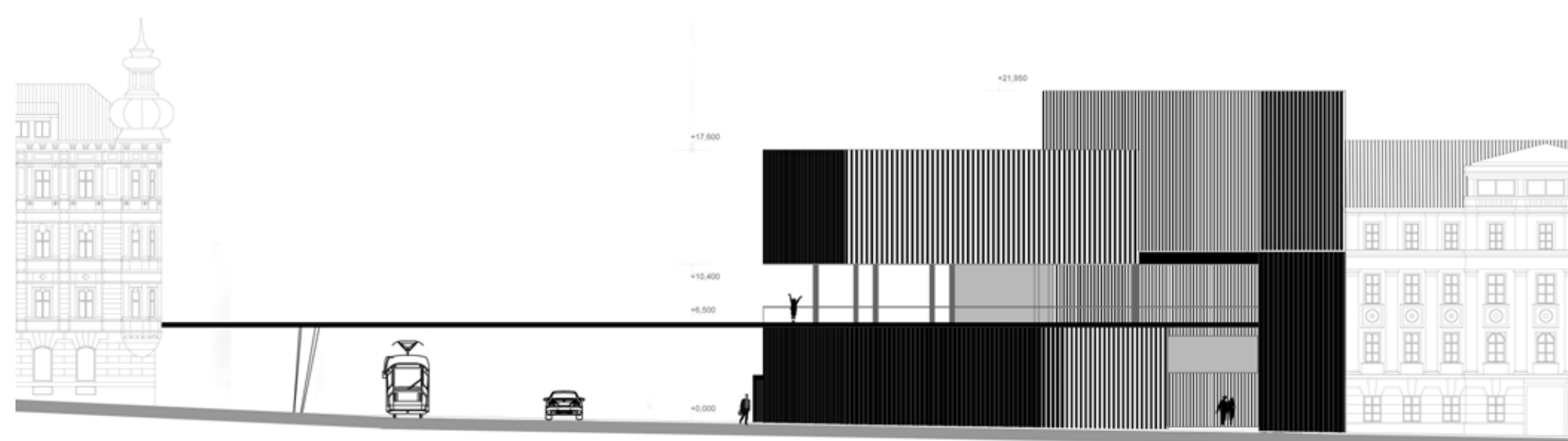
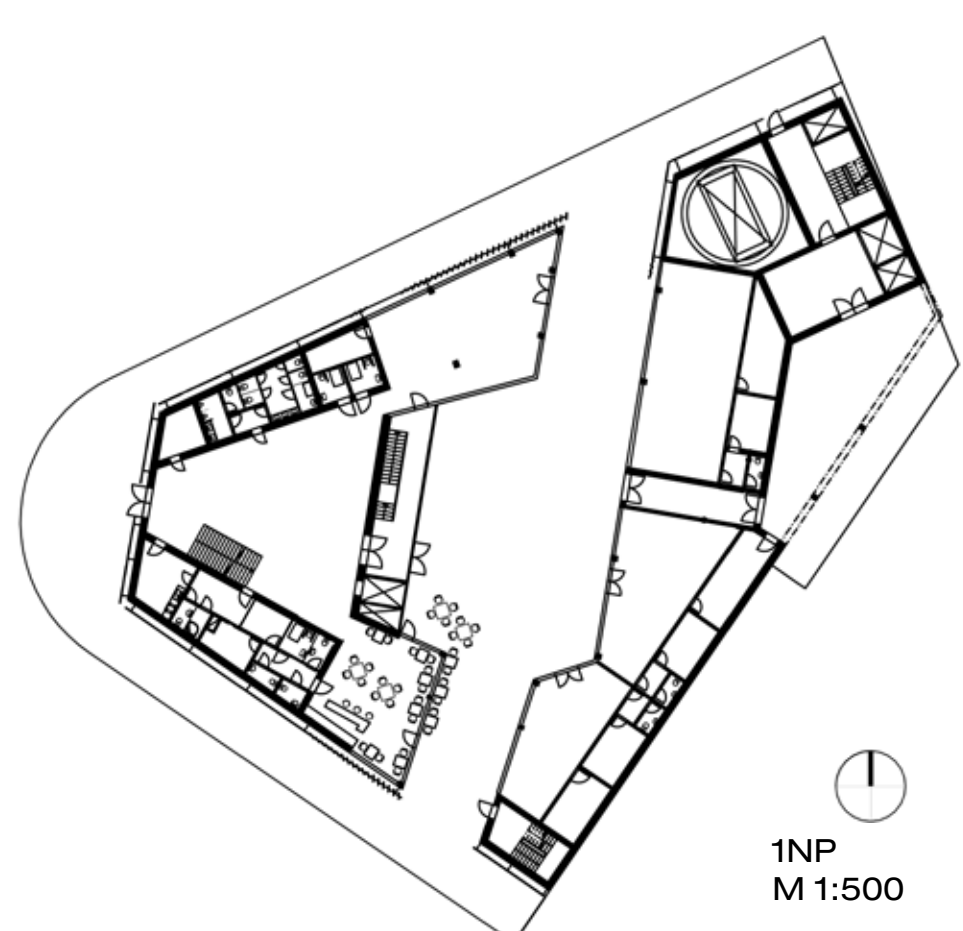




LaborARTory Brno



Hlavním problémem parcely je velmi frekventovaná doprava, která komplikuje přirozený pohyb chodců. Jelikož úbytek dopravy se v nejbližších letech nedá očekávat, jedním z hlavních záměrů je vytvořit platformu propojující pěší tah z třídy Kapitána Jaroše směrem do centra města. Tato platforma také slouží jako sezónní výstavní prostor - je určena venkovním instalacím, které jsou volně k nahlédnutí všem kolemjdoucím. Druhým záměrem bylo zachovat současný pěší tah přes parcelu, který je vizuálně pokračováním třídy Kapitána Jaroše. V přízemí tak vzniká průchozí pasáž, jež je z jedné strany lemována několika obchody, ze strany druhé již nabízí vstup do galerie, designový obchod a galerijní kavárnu. Vstup do hlavního atria je možná také z platformy, kde se nachází prosklená horní část atria, jež napomáhá nejen jeho přirozenému osvětlení, ale také nabízí kolemjdoucím možnost nahlédnout do vstupní části galerie.

I další prostory galerie se snaží komunikovat s okolím - díky fasádě z otočných lamel mohou kolemjdoucí přes mezeru nahlédnout dovnitř a zároveň je díky nim také možno regulovat množství světla v galerii. Samotný výstavní prostor je navržen jako architektonická procházka budovou - začátek expozice v prvním patře pokračuje měnící se výškami stropů. Návštěvník překonává také výškové úrovně, které nabízejí nejen mnoho pohledů na exponáty, ale také měnící se horizont výhledů. Exhíbice končí tam kde začala - na nároží - avšak o několik metrů výše - s výhledem na město. Odtud pak pokračuje po schodech či výtahem zpět k šatně, galerijnímu obchodu a do vstupního atria.

